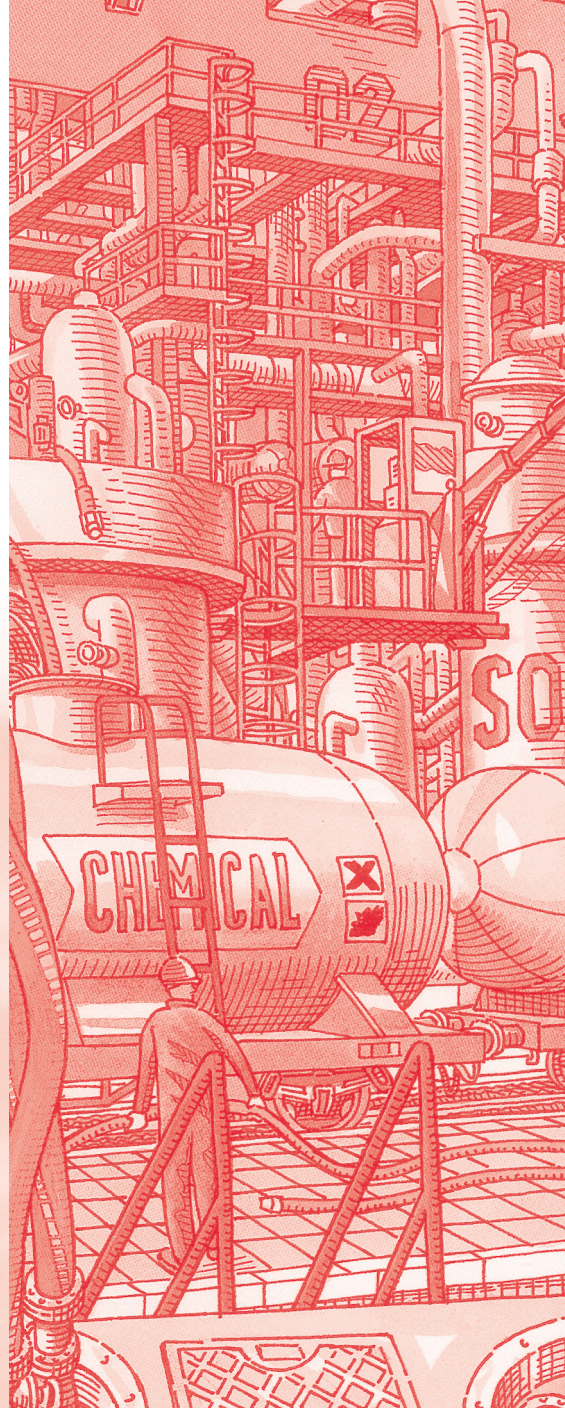




# Chem 16



Orlando  
Supertop  
Supertop UHMWPE  
Real  
Everest  
Supertop LL  
Supertop LL UHMWPE  
Providence

Рукав для  
химических продуктов

*Acid and  
chemical hose*

# Chem

## Рукав для подачи химических веществ качество EPR

**Назначение:** с мягкими стенками, изготовлен для передачи широкого ряда химических продуктов, кислот, щелочей и спирта. Используется для передачи промышленной воды, морской воды и в водных очистительных системах. Смотрите таблицу химической стойкости IVG. Для кислот и оснований при температуре, превышающей 50 °C (+122 °F), пожалуйста, свяжитесь с IVG.

**Температура:** -40 °C (-40 °F) до +100 °C(+212 °F)

### Конструкция

**Внутренний слой:** черный, гладкий, резиновый состав EPR.

**Укрепление:** синтетическая навивка.

**Покрытие:** черный, гладкий, резиновый состав EPR, устойчив к погодным условиям, озону и химическим продуктам.

**Маркировка:** непрерывная спираль с фиолетовой надписью "IVG...Chem.."

## Chemicals discharge hose, EPR quality

**Application:** softwall hose, designed to handle a wide range of chemical products, acids, alkali and alcohols. It is specially recommended to convey industrial waters, sea water and for use in water purification systems.

See IVG chemical resistance chart for details; for acids and bases at temperature exceeding 50 °C(+122°F) please contact IVG.

**Temperature range:** -40°C (-40°F) to +100°C (+212°F)

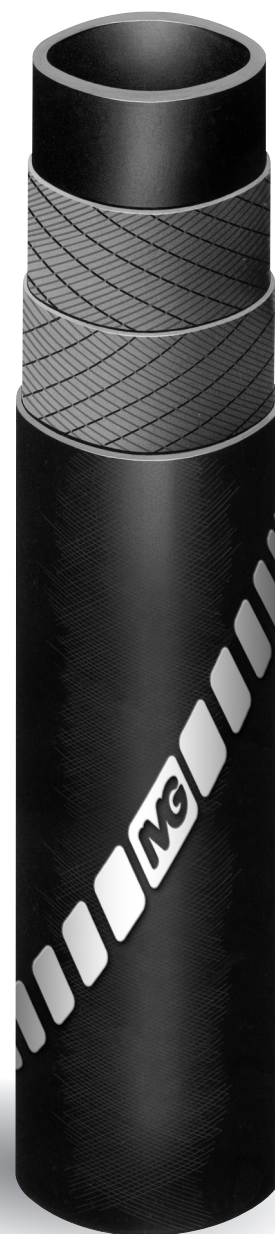
### CONSTRUCTION

**Tube:** black, smooth, EPR rubber compound.

**Reinforcement:** high strength synthetic cord.

**Cover:** black, smooth (wrapped finish) EPR rubber compound, resistant to weathering, ozone and chemical products.

**Branding:** continuous spiral violet brand "IVG ... Chem ...".





Код <i>CODE</i>	Внутренний диаметр <i>inside diameter</i>		Внешний диаметр <i>outside diameter</i>		Рабочее давление <i>working pressure</i>		Разрывное давление (теоретически) <i>burst pressure (theoretical)</i>		Вес (номинальный) <i>weight (nominal)</i>	
	mm	inch	mm	inch	bar	psi	bar	psi	kg/m	lbs/ft
<b>1046632</b>	<b>10</b>	25/64	<b>19</b>	3/4	<b>10</b>	150	<b>40</b>	600	<b>0.22</b>	0.14
<b>1194259</b>	<b>13</b>	1/2	<b>21</b>	53/64	<b>10</b>	150	<b>40</b>	600	<b>0.23</b>	0.15
<b>1001620</b>	<b>13</b>	1/2	<b>24.5</b>	15/16	<b>10</b>	150	<b>40</b>	600	<b>0.37</b>	0.25
<b>1198289</b>	<b>15</b>	19/32	<b>25</b>	1	<b>10</b>	150	<b>40</b>	600	<b>0.35</b>	0.24
<b>1001558</b>	<b>19</b>	3/4	<b>29</b>	1-9/64	<b>10</b>	150	<b>40</b>	600	<b>0.42</b>	0.28
<b>1190296</b>	<b>20</b>	25/32	<b>29</b>	1-9/64	<b>10</b>	150	<b>40</b>	600	<b>0.38</b>	0.25
<b>1001710</b>	<b>25</b>	1	<b>35</b>	1-3/8	<b>10</b>	150	<b>40</b>	600	<b>0.53</b>	0.35
<b>1139380</b>	<b>25</b>	1	<b>38</b>	1-1/2	<b>10</b>	150	<b>40</b>	600	<b>0.70</b>	0.45
<b>1081713</b>	<b>25</b>	1	<b>39</b>	1-17/32	<b>10</b>	150	<b>40</b>	600	<b>0.75</b>	0.51
<b>1001779</b>	<b>30</b>	1-3/16	<b>42</b>	1-5/8	<b>10</b>	150	<b>40</b>	600	<b>0.70</b>	0.47
<b>1001795</b>	<b>32</b>	1-1/4	<b>42</b>	1-21/32	<b>10</b>	150	<b>40</b>	600	<b>0.60</b>	0.41
<b>1001884</b>	<b>38</b>	1-1/2	<b>52</b>	2-3/64	<b>10</b>	150	<b>40</b>	600	<b>1.08</b>	0.73
<b>1001957</b>	<b>51</b>	2	<b>64</b>	2-17/32	<b>10</b>	150	<b>40</b>	600	<b>1.30</b>	0.87
<b>1109839</b>	<b>70</b>	2-3/4	<b>86</b>	3-25/64	<b>10</b>	150	<b>40</b>	600	<b>2.08</b>	1.40
<b>1109820</b>	<b>76</b>	3	<b>92</b>	3-5/8	<b>10</b>	150	<b>40</b>	600	<b>2.26</b>	1.52
<b>1002198</b>	<b>102</b>	4	<b>121</b>	4-49/64	<b>10</b>	150	<b>40</b>	600	<b>3.63</b>	2.44

Так же возможны рукава в соответствии со спецификацией DIN 12115.

Also available hose according to specification DIN 12115.

Максимальная длина <i>max manufactured length</i>		Максимальный Внутренний диаметр <i>up to I.D.</i>	
m	ft	mm	inch
<b>120</b>	400	<b>102</b>	4

## Рукав для подачи химических веществ и бензина, полиэтиленовый внутренний слой

**Назначение:** с мягкими стенками, с полиэтиленовым внутренним слоем, для передачи широкого ряда химических, бензиновых продуктов (включая ароматический состав до 50%) и масел.

Смотри таблицу химической стойкости IVG. Для кислот и оснований при температуре, превышающей 50 °C (+122 °F), пожалуйста, свяжитесь с IVG.

**Температура:** -20 °C (-4 °F) до +70 °C (+158 °F)

### Конструкция

**Внутренний слой:** черный, гладкий, полиэтилен (XLPE).

**Укрепление:** синтетическая навивка и антистатическая медная проволока.

**Покрытие:** зеленый, гладкий, резиновый состав EPDM, устойчив к погодным условиям, озону и абразивным веществам.

**Маркировка:** непрерывная спираль с белой/голубой надписью "IVG...Chem...XLPE"

Так же возможно:

- ① Supertop CR: с белым внутренним слоем XLPE и зеленым CR покрытием.

## Multi purpose chemical and petroleum hose, cross-linked polyethylene tube

**Application:** softwall hose, with cross-linked polyethylene tube, for handling a wide range of chemicals, petroleum products (including aromatics up to 50%) and oils.

See IVG chemical resistance chart for details; for acids, bases and solvents at temperature exceeding 50 °C(+122°F) please contact IVG.

**Temperature range:** -20°C (-4°F) to + 70°C (+158°F)

### CONSTRUCTION

**Tube:** black, smooth, cross-linked polyethylene (XLPE).

**Reinforcement:** high strength synthetic cord and anti-static copper wire.

**Cover:** green smooth (wrapped finish), EPDM rubber, specially compounded for higher resistance to weather, ozone and abrasion.

**Branding:** continuous spiral brand white/blue "IVG...Chem...XLPE".

Also available:

- ① Supertop CR: white XLPE tube and green CR cover.





	Код <i>CODE</i>	Внутренний диаметр		Внешний диаметр		Рабочее давление		Разрывное давление (теоретически)		Вес (номинальный)	
		<i>inside diameter</i>		<i>outside diameter</i>		<i>working pressure</i>		<i>burst pressure (theoretical)</i>		<i>weight (nominal)</i>	
		mm	inch	mm	inch	bar	psi	bar	psi	kg/m	lbs/ft
<b>BLACK XPLE TUBE GREEN EPDM COVER</b>	<b>1384082</b>	<b>13</b>	1/2	<b>22</b>	7/8	<b>10</b>	150	<b>40</b>	600	<b>0.29</b>	0.19
	<b>1341847</b>	<b>19</b>	3/4	<b>30</b>	1-3/16	<b>10</b>	150	<b>40</b>	600	<b>0.53</b>	0.36
	<b>1337149</b>	<b>25</b>	1	<b>37</b>	1-29/64	<b>10</b>	150	<b>40</b>	600	<b>0.70</b>	0.47
	<b>1357670</b>	<b>32</b>	1-1/4	<b>44</b>	1-47/64	<b>10</b>	150	<b>40</b>	600	<b>0.85</b>	0.57
	<b>1357662</b>	<b>38</b>	1-1/2	<b>52</b>	2-3/64	<b>10</b>	150	<b>40</b>	600	<b>1.24</b>	0.33
	<b>1337130</b>	<b>51</b>	2	<b>65</b>	2-9/16	<b>10</b>	150	<b>40</b>	600	<b>1.57</b>	1.06
	<b>1357654</b>	<b>63.5</b>	2-1/2	<b>78.5</b>	3-5/64	<b>10</b>	150	<b>40</b>	600	<b>2.01</b>	1.35
	<b>1337122</b>	<b>76</b>	3	<b>94</b>	3-45/64	<b>10</b>	150	<b>40</b>	600	<b>2.91</b>	1.96
	<b>1357646</b>	<b>102</b>	4	<b>122</b>	4-13/16	<b>10</b>	150	<b>40</b>	600	<b>4.33</b>	2.91
<b>① WHITE XPLE TUBE GREEN CR COVER</b>	<b>1319680</b>	<b>13</b>	1/2	<b>22</b>	7/8	<b>10</b>	150	<b>40</b>	600	<b>0.29</b>	0.19
	<b>1381016</b>	<b>16</b>	5/8	<b>26</b>	1-1/32	<b>10</b>	150	<b>40</b>	600	<b>0.42</b>	0.29
	<b>1268694</b>	<b>19</b>	3/4	<b>29</b>	1-9/64	<b>10</b>	150	<b>40</b>	600	<b>0.47</b>	0.32
	<b>1262599</b>	<b>25</b>	1	<b>37</b>	1-29/64	<b>10</b>	150	<b>40</b>	600	<b>0.75</b>	0.50
	<b>1288083</b>	<b>32</b>	1-1/4	<b>44</b>	1-47/64	<b>10</b>	150	<b>40</b>	600	<b>0.92</b>	0.62
	<b>1264605</b>	<b>51</b>	2	<b>66</b>	2-19/32	<b>10</b>	150	<b>40</b>	600	<b>1.68</b>	1.13

Другие размеры диаметров и давления возможны по запросу.  
Other sizes, pressure ratings available on request.

Максимальная длина <i>max manufactured length</i>		Максимальный Внутренний диаметр <i>up to I.D.</i>	
m	ft	mm	inch
<b>61</b>	200	<b>102</b>	4

## Рукав для подачи химических веществ и бензина, полиэтиленовый внутренний слой

**Назначение:** с мягкими стенками, с полиэтиленовым внутренним слоем, для передачи широкого ряда химических, пищевых, бензиновых продуктов, масел. Смотрите таблицу химической стойкости IVG. Для кислот, оснований и щелочей при температуре, превышающей 70 °C (+158 °F), пожалуйста, свяжитесь с IVG.

**Температура:** -20 °C (-4 °F) до +100 °C (+212 °F)

### Конструкция

**Внутренний слой:** белый, гладкий, полиэтилен (UHMWPE).

**Укрепление:** синтетическая навивка и антистатическая медная проволока.

**Покрытие:** голубой, гладкий, резиновый состав EPDM, устойчив к погодным условиям, озону.

**Маркировка:** непрерывная спираль с белой/голубой надписью "IVG...ChemFood..XLPE UHMWPE/FDA..."

## Multi purpose chemical and petroleum hose, ultra high molecular weight polyethylene tube

**Application:** softwall hose with high weight cross-linked polyethylene tube, for handling a wide range of chemicals, food, petroleum products and oils.

See IVG chemical resistance chart for details; for acids, bases and solvents at temperature exceeding 70 °C(+158°F) please contact IVG.

**Temperature range:** -20°C (-4°F) to +100°C (+212°F)

### CONSTRUCTION

**Tube:** white, smooth, high weight cross-linked polyethylene (UHMWPE).

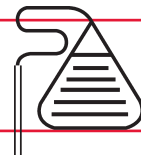
**Reinforcement:** high strength synthetic cord and anti-static copper wire.

**Cover:** blue smooth (wrapped finish), EPDM rubber, specially compounded for higher resistance to weather, and ozone.

**Specifications:** tube according to FDA requirements.

**Branding:** continuous spiral brand white/blue "IVG..Chem Food XLPE UHMWPE / FDA..."





	Код <i>CODE</i>	Внутренний диаметр		Внешний диаметр		Рабочее давление		Разрывное давление (теоретически)		Вес (номинальный)	
		<i>inside diameter</i>		<i>outside diameter</i>		<i>working pressure</i>		<i>burst pressure (theoretical)</i>		<i>weight (nominal)</i>	
		mm	inch	mm	inch	bar	psi	bar	psi	kg/m	lbs/ft
White UHMWPE Tube	<b>1395505</b>	<b>13</b>	1/2	<b>21</b>	53/64	<b>10</b>	150	<b>40</b>	600	<b>0.26</b>	0.17
Blue EPDM Cover	<b>1394665</b>	<b>16</b>	5/8	<b>24</b>	15/16	<b>10</b>	150	<b>40</b>	600	<b>0.30</b>	0.20
	<b>1394673</b>	<b>19</b>	3/4	<b>27</b>	1-1/16	<b>10</b>	150	<b>40</b>	600	<b>0.34</b>	0.23
	<b>1398539</b>	<b>25</b>	1	<b>34</b>	1-11/32	<b>10</b>	150	<b>40</b>	600	<b>0.47</b>	0.32

Действительно в соответствии со спецификацией EN 12115.  
Available according to EN 12115 specification.

Максимальная длина <i>max manufactured length</i>		Максимальный Внутренний диаметр <i>up to I.D.</i>	
m	ft	mm	inch
<b>60</b>	200	<b>25</b>	1



## Рукав для подачи химических веществ Viton

**Назначение:** с мягкими стенками, изготовлен для передачи широкого ряда химических продуктов, так же продуктов высокой концентрации, воспламеняемости, горячих масел в химической и нефтяной промышленности.

Смотри таблицу химической стойкости IVG.

**Температура:** -25°C (-13°F) до +100°C(+212°F)

### Конструкция

**Внутренний слой:** черный, гладкий, вайтон.

**Укрепление:** синтетическая навивка.

**Покрытие:** черный, гладкий, резиновый состав CR, устойчив к погодным условиям, озону и маслу.

**Маркировка:** непрерывная спираль с надписью "IVG...Chem.."

## Chemical discharge hose, Viton lining

**Application:** softwall hose, designed for the delivery of a wide range of chemical products, also at high concentration, combustible aromatics, hot oils in chemical and petroleum industries. See IVG chemical resistance chart for detail.

**Temperature range:** -25°C (-13°F) to +100°C (+212°F)

### CONSTRUCTION

**Tube:** black, smooth, Viton lining.

**Reinforcement:** high strength synthetic cord.

**Cover:** black, smooth, (wrapped finish) CR rubber, resistant to weathering, ozone and oil.

**Branding:** continuous spiral brand "IVG...Chem.."





Код <i>CODE</i>	Внутренний диаметр <i>inside diameter</i>		Внешний диаметр <i>outside diameter</i>		Рабочее давление <i>working pressure</i>		Разрывное давление (теоретически) <i>burst pressure (theoretical)</i>		Вес (номинальный) <i>weight (nominal)</i>	
	mm	inch	mm	inch	bar	psi	bar	psi	kg/m	lbs/ft
<b>1034901</b>	<b>19</b>	3/4	<b>29</b>	1-9/64	<b>10</b>	150	<b>40</b>	600	<b>0.49</b>	0.33
<b>1158686</b>	<b>25</b>	1	<b>34</b>	1-11/32	<b>10</b>	150	<b>40</b>	600	<b>0.59</b>	0.39
<b>1034871</b>	<b>32</b>	1-1/4	<b>44</b>	1-47/64	<b>10</b>	150	<b>40</b>	600	<b>0.91</b>	0.61
<b>1175505</b>	<b>76</b>	3	<b>95</b>	3-3/4	<b>10</b>	150	<b>40</b>	600	<b>3.27</b>	2.20

По запросу предлагается с заделанными концами.  
*Supplied on request with capped ends.*

Максимальная длина <i>max manufactured length</i>		Максимальный Внутренний диаметр <i>up to I.D.</i>	
m	ft	mm	inch
<b>120</b>	400	<b>76</b>	3

## Рукав для подачи и всасывания химических веществ Качество EPR

**Назначение:** с жесткими стенками, изготовлен для передачи широкого ряда химических продуктов, кислот, оснований, промышленной воды, особенно рекомендован для использования в очистительных системах. Смотри таблицу химической стойкости IVG, для кислот и оснований при температуре, превышающей 50°C (122°F), пожалуйста, свяжитесь с IVG.

**Температура:** -40°C (-40°F) до +100°C(+212°F)

### **Конструкция**

**Внутренний слой:** черный, гладкий, резиновый состав EPR.

**Укрепление:** синтетическая навивка, плюс впрессованная спиралевидная стальная проволока.

**Покрытие:** черный, гладкий, резиновый состав EPR, устойчив к химическим веществам, погодным условиям, озону.

**Маркировка:** непрерывная спираль с фиолетовой надписью "IVG...Chem.."

## Chemical suction and discharge hose, EPR quality

**Application:** hardwall hose, designed to handle a wide range of chemical products, acids, and bases, it is specially recommended to convey industrial waters, and for use in water purification systems; See IVG chemical resistance chart for details; for acids and bases at temperature exceeding 50°C (+122°F) please contact IVG.

**Temperature range:** -40°C (-40°F) to +100°C (+212°F)

### **CONSTRUCTION**

**Tube:** black, smooth, EPR rubber compound.

**Reinforcement:** high strength synthetic cord plus embedded steel helix wire.

**Cover:** black, smooth (wrapped finish) EPR rubber compound; resistant to chemicals, weathering, ozone.

**Branding:** continuous spiral violet brand "Ivg..Chem".





Код <b>CODE</b>	Внутренний диаметр <i>inside diameter</i>		Внешний диаметр <i>outside diameter</i>		Рабочее давление <i>working pressure</i>		Разрывное давление (теоретически) <i>burst pressure (theoretical)</i>		Вес (номинальный) <i>weight (nominal)</i>		Максимальная длина <i>bending radius</i>		Максимальный Внутренний диаметр <i>vacuum</i>
	mm	inch	mm	inch	bar	psi	bar	psi	kg/m	lbs/ft	mm	inch	bar
<b>1210947</b>	<b>19</b>	3/4	<b>32</b>	1-1/4	<b>10</b>	150	<b>40</b>	600	<b>0.67</b>	0.45	<b>85</b>	3.3	<b>0.9</b>
<b>1067591</b>	<b>25</b>	1	<b>38</b>	1-1/2	<b>10</b>	150	<b>40</b>	600	<b>0.85</b>	0.56	<b>115</b>	4.5	<b>0.9</b>
<b>1165968</b>	<b>30</b>	1-3/16	<b>43</b>	1-11/16	<b>10</b>	150	<b>40</b>	600	<b>0.93</b>	0.62	<b>135</b>	5.3	<b>0.9</b>
<b>1025325</b>	<b>32</b>	1-1/4	<b>46.5</b>	1-13/16	<b>10</b>	150	<b>40</b>	600	<b>1.12</b>	0.75	<b>145</b>	5.7	<b>0.9</b>
<b>1094939</b>	<b>38</b>	1-1/2	<b>51</b>	2	<b>10</b>	150	<b>40</b>	600	<b>1.29</b>	0.87	<b>180</b>	7	<b>0.9</b>
<b>1025341</b>	<b>40</b>	1-37/64	<b>53</b>	2-3/32	<b>10</b>	150	<b>40</b>	600	<b>1.31</b>	0.88	<b>200</b>	7.8	<b>0.9</b>
<b>1025368</b>	<b>50</b>	1-31/32	<b>64</b>	2-17/32	<b>10</b>	150	<b>40</b>	600	<b>1.76</b>	1.18	<b>245</b>	9.6	<b>0.9</b>
<b>1348892</b>	<b>51</b>	2	<b>65</b>	2-9/16	<b>10</b>	150	<b>40</b>	600	<b>1.80</b>	1.21	<b>245</b>	9.6	<b>0.9</b>
<b>1148907</b>	<b>60</b>	2-3/8	<b>74.5</b>	2-29/32	<b>10</b>	150	<b>40</b>	600	<b>2.16</b>	1.45	<b>295</b>	11.6	<b>0.9</b>
<b>1348906</b>	<b>76</b>	3	<b>92</b>	3-5/8	<b>10</b>	150	<b>40</b>	600	<b>3.09</b>	2.07	<b>390</b>	15.3	<b>0.9</b>
<b>1211064</b>	<b>102</b>	4	<b>120</b>	4-23/32	<b>10</b>	150	<b>40</b>	600	<b>4.72</b>	3.17	<b>555</b>	21.8	<b>0.9</b>

Возможно по спецификации EN 12115

По запросу конструкции специальных рукавов могут использоваться в Prayon фильтрах.

Available according to EN 12115 specification.

On request a special hose construction to be used in Prayon filters.

Максимальная длина <i>max manufactured length</i>		Максимальный Внутренний диаметр <i>up to I.D.</i>	
m	ft	mm	inch
<b>120</b>	400	<b>102</b>	4

## Рукав для подачи и всасывания химических и бензиновых продуктов Полиэтиленовый внутренний слой

**Назначение:** с жесткими стенками, с полиэтиленовым внутренним слоем, изготовлен для передачи широкого ряда химических и бензиновых продуктов (включая ароматический состав до 50%) и масла.

Смотри таблицу химической стойкости IVG, для кислот, оснований и растворов при температуре, превышающей 50 °C (122 °F), пожалуйста, свяжитесь с IVG.

**Температура:** -20 °C (-4 °F) до +70 °C (+158 °F)

### Конструкция

**Внутренний слой:** черный, гладкий, полиэтилен (XLPE).

**Укрепление:** синтетическая навивка, плюс впрессованная спиралевидная стальная проволока и антистатическая медная проволока.

**Покрытие:** зеленый, гладкий, резиновый состав EPDM, устойчив к погодным условиям, озону.

**Маркировка:** непрерывная спираль с белой/голубой надписью "IVG...Chem..XLPE"

## Multi purpose chemical and petroleum hose, for suction and delivery, cross-linked polyethylene tube.

**Application:** hardwall hose with cross-linked polyethylene tube, for handling a wide range of chemicals, petroleum products (including aromatics up to 50%) and oils.

See IVG chemical resistance chart for details; for acids, base and solvents at temperature exceeding 50 °C(+122°F) please contact IVG.

**Temperature range:** -20°C (-4°F) to +70C (+158F)

### CONSTRUCTION

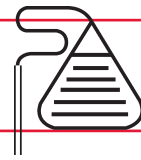
**Tube:** black, smooth, cross-linked polyethylene (XLPE).

**Reinforcement:** high strength synthetic cord plus embedded steel helix wire and anti-static copper wire.

**Cover:** green, smooth (wrapped finish) EPDM rubber, resistant to weathering, and ozone.

**Branding:** continuous spiral brand white/blue "IVG..Chem..XLPE"





Код <i>CODE</i>	Внутренний диаметр <i>inside diameter</i>		Внешний диаметр <i>outside diameter</i>		Рабочее давление <i>working pressure</i>		Разрывное давление (теоретически) <i>burst pressure (theoretical)</i>		Вес (номинальный) <i>weight (nominal)</i>		Максимальная длина <i>bending radius</i>		Максимальный Внутренний диаметр <i>vacuum</i>
	mm	inch	mm	inch	bar	psi	bar	psi	kg/m	lbs/ft	mm	inch	bar
	<b>GREEN COVER</b> 1349520	19	3/4	33	1-19/64	10	150	40	600	0.90	0.60	115	4.5
1356089	25	1	38	1-1/2	10	150	40	600	1.04	0.70	155	6.1	0.9
1348779	25	1	39	1-17/32	10	150	40	600	1.13	0.75	155	6.1	0.9
1348760	32	1-1/4	46	1-13/16	10	150	40	600	1.38	0.93	205	8.1	0.9
1333445	38	1-1/2	52	2-3/64	10	150	40	600	1.57	1.05	250	9.8	0.9
1333453	51	2	66	2-19/32	10	150	40	600	2.22	1.49	345	13.6	0.9
1354256	63.5	2-1/2	78.5	3-5/64	10	150	40	600	2.70	1.81	450	17.7	0.9
1339788	76	3	94	3-45/64	10	150	40	600	3.83	2.57	545	21.4	0.9
1336525	102	4	120	4-23/32	10	150	40	600	5.13	3.44	775	30.5	0.9

Так же возможно с покрытием CR.  
Also available with CR cover.

Максимальная длина <i>max manufactured length</i>		Максимальный Внутренний диаметр <i>up to I.D.</i>	
m	ft	mm	inch
60	200	102	4

## Рукав для подачи и всасывания химических и бензиновых продуктов

**Назначение:** с жесткими стенками, внутренний слой с высоким содержанием полиэтилена, изготовлен для передачи широкого ряда химических, пищевых, бензиновых продуктов и масла.

Смотри таблицу химической стойкости IVG, для кислот, оснований и растворов при температуре, превышающей 70°C (158°F), пожалуйста, свяжитесь с IVG.

**Температура:** -20°C (-4°F) до +100°C(+212°F)

### Конструкция

**Внутренний слой:** белый, гладкий, с высоким содержанием полиэтилена (UHMWPE).

**Укрепление:** синтетическая навивка, плюс впрессованная спиралевидная стальная проволока и антистатическая медная проволока.

**Покрытие:** голубой, гладкий, резиновый состав EPDM, устойчив к погодным условиям, озону.

**Спецификация:** внутренний слой согласно требованиям FDA.

**Маркировка:** непрерывная спираль с белой/голубой надписью "IVG...Chem..Food XLPE UHMWPE/FDA"

Так же возможно с зеленым покрытием:

- ① Supertop LL/100°C/EN 12115: белый внутренний слой UHMWPE и зеленое покрытие CR, в соответствии с EN 12115.

## Multi purpose chemical and petroleum hose, for suction and delivery, ultra high molecular weight polyethylene tube

**Application:** hardwall hose with high weight cross-linked polyethylene tube, for handling a wide range of chemicals, food, petroleum products and oils.

See IVG chemical resistance chart for details; for acids, bases and solvents at temperature exceeding 70 °C(+158°F) please contact IVG.

**Temperature range:** -20°C (-4°F) to +100°C (+212°F)

### CONSTRUCTION

**Tube:** white, smooth, high weight cross-linked polyethylene (UHMWPE).

**Reinforcement:** high strength synthetic cord plus embedded steel helix wire and anti-static copper wire.

**Cover:** blue, smooth (wrapped finish) EPDM rubber, resistant to weathering, and ozone.

**Specifications:** tube according to FDA requirements.

**Branding:** continuous spiral brand white/blue "IVG..Chem..Food XLPE UHMWPE / FDA"

Also available with green cover and:

- ① Supertop LL/100°C IEN 12115: white UHMWPE tube and with green CR cover; according to EN 12115.





Код <b>CODE</b>	Внутренний диаметр <i>inside diameter</i>		Внешний диаметр <i>outside diameter</i>		Рабочее давление <i>working pressure</i>		Разрывное давление (теоретически) <i>burst pressure (theoretical)</i>		Вес (номинальный) <i>weight (nominal)</i>		Максимальная длина <i>bending radius</i>		Максимальный Внутренний диаметр <i>vacuum</i>	
	mm	inch	mm	inch	bar	psi	bar	psi	kg/m	lbs/ft	mm	inch	bar	
<b>LL/100°C BLUE COVER</b>	<b>1388517</b>	19	3/4	31	1-7/32	10	150	40	600	0.77	0.52	115	4.5	0.9
	<b>1383965</b>	25	1	37	1-29/64	10	150	40	600	0.98	0.66	155	6.1	0.9
	<b>1388894</b>	38	1-1/2	52.5	2-3/64	10	150	40	600	1.62	1.09	250	9.8	0.9
	<b>1385445</b>	51	2	64	2-17/32	10	150	40	600	1.98	1.33	345	13.6	0.9
	<b>1391917</b>	51	2	66	2-19/32	10	150	40	600	2.22	1.49	350	13.7	0.9
	<b>1389181</b>	76	3	91	3-19/32	10	150	40	600	3.16	2.13	545	21.4	0.9
<b>LL/100°C GREEN COVER</b>	<b>1378937</b>	25	1	37	1-29/64	10	150	40	600	0.95	0.64	155	6.1	0.9
	<b>1383299</b>	38	1-1/2	50.5	2	10	150	40	600	1.50	1.01	250	9.8	0.9
	<b>1374184</b>	51	2	64	2-17/32	10	150	40	600	1.91	1.28	345	13.6	0.9
	<b>1390147</b>	63.5	2-1/2	77.5	3-1/32	10	150	40	600	2.58	1.73	450	17.7	0.9
<b>① LL/100°C/EN12115</b>	<b>1399330</b>	19	3/4	31	1-7/32	16	240	64	960	0.81	0.54	115	4.5	0.9
	<b>1399292</b>	25	1	37	1-29/64	16	240	64	960	0.99	0.66	155	6.1	0.9
	<b>1399322</b>	32	1-1/4	44	1-47/64	16	240	64	960	1.19	0.80	205	8.1	0.9
	<b>1399314</b>	38	1-1/2	51	2	16	240	64	960	1.52	1.02	250	9.8	0.9
	<b>1399306</b>	51	2	65	2-9/16	16	240	64	960	1.98	1.33	350	13.7	0.9
	<b>1399284</b>	76	3	91	3-19/32	16	240	64	960	3.20	2.15	545	21.4	0.9

Другие размеры возможны по запросу  
Other sizes available on request.

Максимальная длина <i>max manufactured length</i>		Максимальный Внутренний диаметр <i>up to I.D.</i>	
m	ft	mm	inch
60	200	76	3



## Рукав для подачи и всасывания химических продуктов Viton

**Назначение:** с жесткими стенками, для подачи и всасывания широкого ряда химических продуктов, горячих масел, воспламеняемых ароматических веществ в химической и нефтяной промышленности. См. таблицу химической стойкости IVG.

**Температура:** -25°C (-13°F) до +100°C(+212°F)

### Конструкция

**Внутренний слой:** белый, гладкий, вайтон.

**Укрепление:** синтетическая навивка, плюс спиралевидная проволока.

**Покрытие:** черный, гладкий, резиновый состав CR, устойчив к погодным условиям, озону и маслу.

**Маркировка:** непрерывная спираль с надписью "IVG...Chem.."

## Chemical suction and discharge hose, Viton lining

**Application:** hardwall hose, designed for the suction and discharge of a wide range of chemical products, also at high concentration, combustible aromatics and hot oils in chemical and petroleum industries and as tank truck hose. See IVG chemical resistance chart for detail.

**Temperature range:** -25°C (-13°F) to +100°C (+212°F)

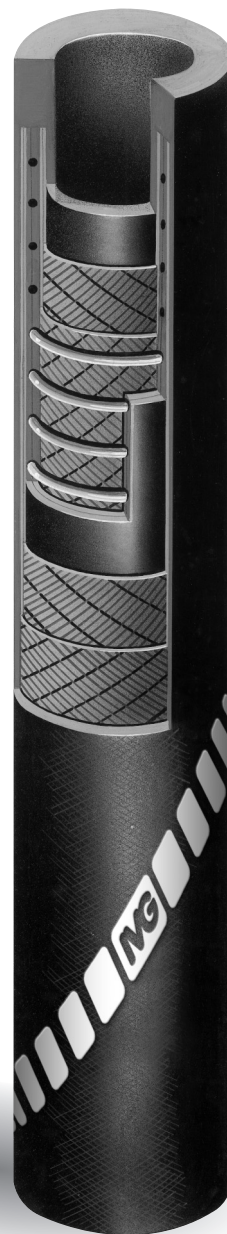
### CONSTRUCTION

**Tube:** black, smooth, viton lining.

**Reinforcement:** high strength synthetic cord plus helix wire.

**Cover:** black, smooth, (wrapped finish) CR rubber, resistant to weathering, ozone and oil.

**Branding:** continuous spiral brand "IVG...Chem.."





Код <b>CODE</b>	Внутренний диаметр		Внешний диаметр		Рабочее давление		Разрывное давление (теоретически)		Вес (номинальный)		Максимальная длина		Максимальный Внутренний диаметр
	<i>inside diameter</i>		<i>outside diameter</i>		<i>working pressure</i>		<i>burst pressure (theoretical)</i>		<i>weight (nominal)</i>		<i>bending radius</i>		<i>vacuum</i>
	mm	inch	mm	inch	bar	psi	bar	psi	kg/m	lbs/ft	mm	inch	bar
<b>1137310</b>	<b>19</b>	3/4	<b>30</b>	1-3/16	<b>10</b>	150	<b>40</b>	600	<b>0.68</b>	0.46	<b>85</b>	3.3	<b>0.9</b>
<b>1039377</b>	<b>25</b>	1	<b>36</b>	1-27/64	<b>10</b>	150	<b>40</b>	600	<b>0.84</b>	0.56	<b>110</b>	4.3	<b>0.9</b>
<b>1211609</b>	<b>32</b>	1-1/4	<b>46</b>	1-13/16	<b>10</b>	150	<b>40</b>	600	<b>1.45</b>	0.97	<b>145</b>	5.7	<b>0.9</b>
<b>1230816</b>	<b>51</b>	2	<b>68.5</b>	2-23/32	<b>10</b>	150	<b>40</b>	600	<b>2.55</b>	1.71	<b>250</b>	9.8	<b>0.9</b>

По запросу предлагаются концы с муфтой и заделанные концы.  
*Supplied on request with soft ends and capped ends.*

Максимальная длина <i>max manufactured length</i>		Максимальный Внутренний диаметр <i>up to I.D.</i>	
m	ft	mm	inch
<b>120</b>	400	<b>76</b>	3